



## FEDERATION FRANÇAISE DE PARACHUTISME

62 rue de Fécamp 75 012 Paris

Tél.: 01 53 46 68 68 Fax: 01 53 46 68 70

E-mail: [ffp@ffp.asso.fr](mailto:ffp@ffp.asso.fr) Site: [www.ffp.asso.fr](http://www.ffp.asso.fr)

## NOTE D'INFORMATION

**Date** : 08 avril 2015

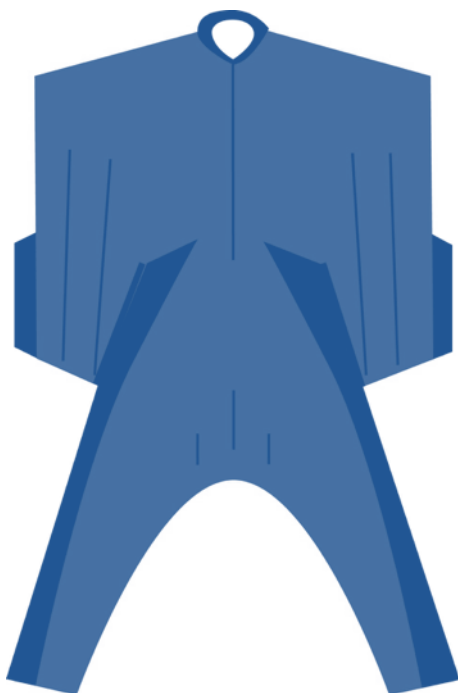
Ref : 15.0595

### **Classification des combinaisons wing suit**

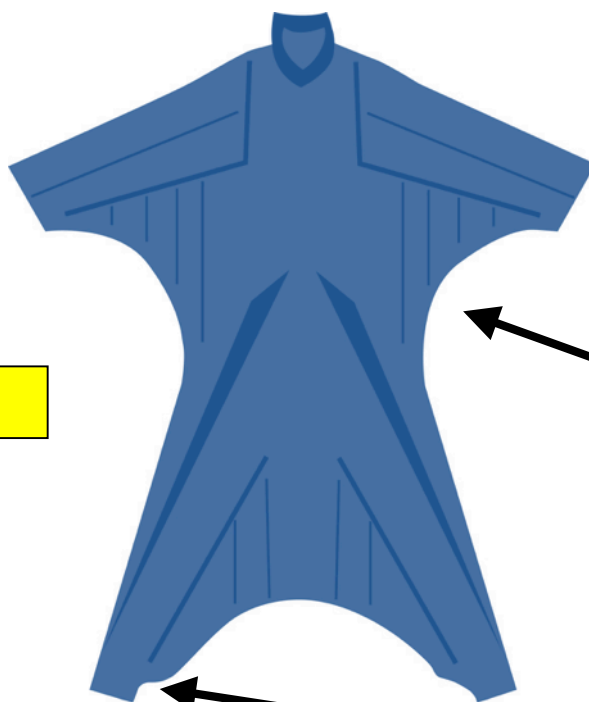
- Ce document a pour objectif de donner des repères pour classer les combinaisons wing suit selon les catégories 1, 2 et 3.
- Les dessins de combinaisons montrent les surfaces moyennes et maximum dans chaque catégorie.

# Combinaisons « wing suit » de catégorie 1

Surface minimum usuelle



Surface maximum autorisée

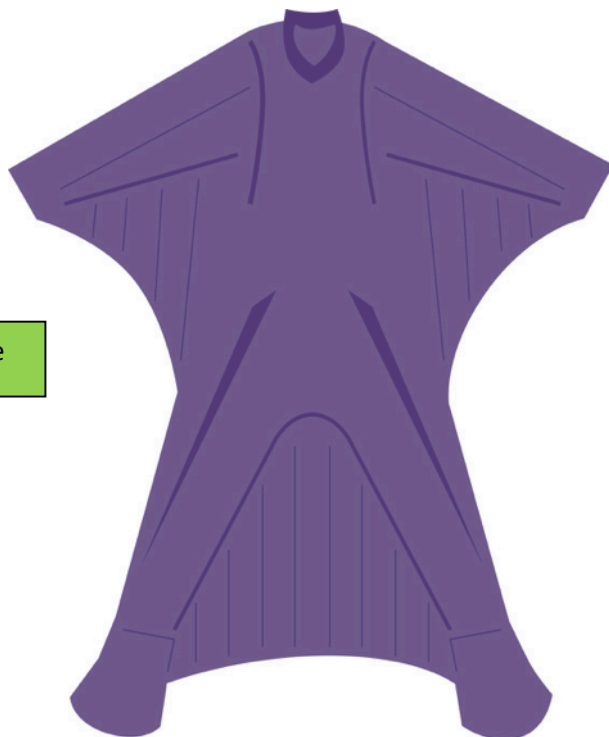


Les ailes de bras doivent s'implanter des poignets jusqu'au bassin.

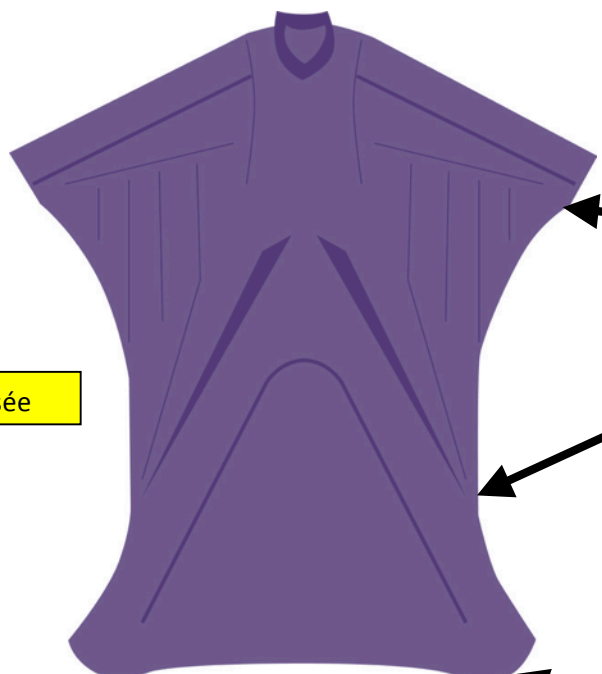
L'ancrage de l'aile de jambe ne doit pas dépasser la cheville

## Combinaisons « wing suit » de catégorie 2

Surface minimum usuelle



Surface maximum autorisée



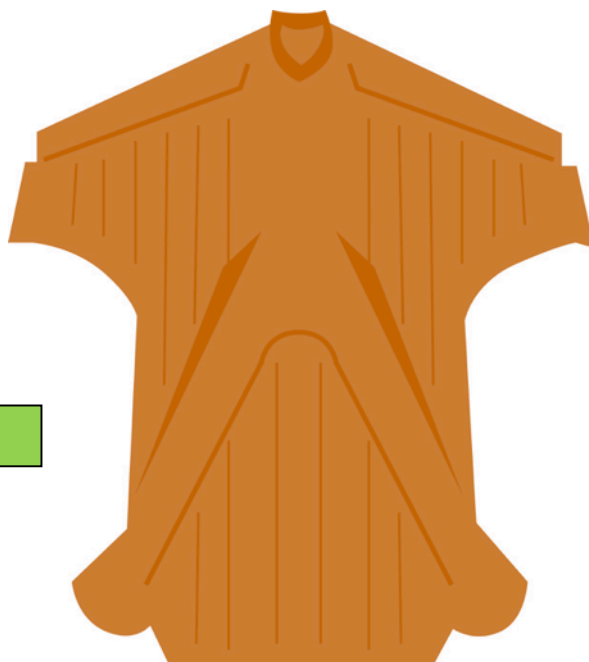
Les ailes de bras peuvent être munies de baguettes semi-rigides d'une longueur comprise entre 10 à 15 cm

Les ailes de bras rejoignent le milieu du mollet

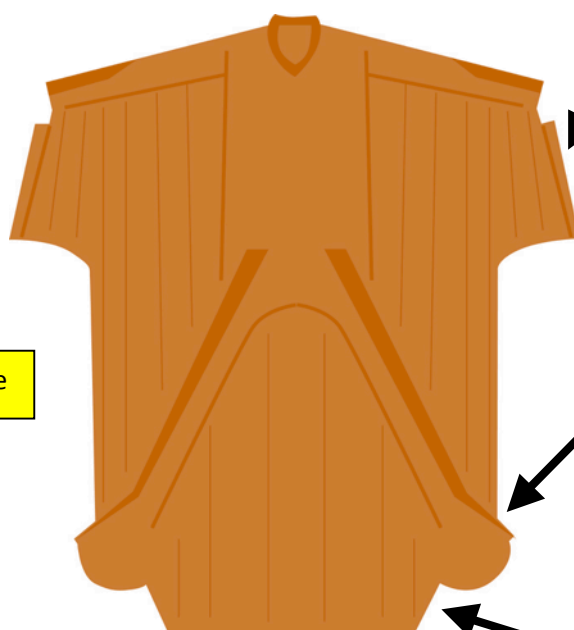
L'aile de jambe ne dépasse pas la pointe des pieds.

## Combinaison « wing suit » de catégorie 3

Surface minimum usuelle



Surface maximum autorisée



Les ailes de bras sont munies de baguettes semi-rigides d'une longueur comprise entre 25 à 40 cm.

Les ailes de bras rejoignent les chevilles

L'aile de jambe dépasse largement la pointe des pieds