

MIRAGE SYSTEMS, INC.

PRODUCT SERVICE BULLETIN 12-04

Procédure de Modification du produit

Personnes autorisées : FAA Master Parachute Rigger ou équivalent étranger.

Outils nécessaires :

1. Lames de rasoir ou petits ciseaux pointus (décous-vite facultatif).
2. Petit pistolet de colle (facultatif).
3. Un réglet en plastique large de 1.90 cm et long de 4.18 cm, marqué à 0.95 cm (voir étape 1).
4. Un crayon marqueur.
5. Briquet et/ou fer à chaud.

Machine nécessaire :

Point droit moyen ou épais 301 (5-9 spi.), pouvant coudre à travers le plastique.

Matériaux nécessaires :

1. Galon en nylon type III, long de 8.26 cm et large de 1.9 cm.
2. Fil nylon E/69 (de couleur noire ou appropriée).

Temps nécessaire: 15-20 min.

Procédure:

Étape 1.

Couper 3/4" x 1 5/8" (2 x 4 cm). Calibrer en utilisant un morceau de matériau en plastique. Marquer à 3/8" (1cm), comme montré.



Etape 2.

La voile principale retirée, ouvrir le conteneur de réserve, enlever le POD de la réserve, enlever les suspentes de la poche et faire un point de chaînette. Enfermer la voile dans son POD avec son extracteur et attacher l'extracteur avec une drisse à hauteur des élévateurs de réserve.



Etape 3.

Détacher complètement le cutter du Cypres du dessous du rabat #1 et le placer temporairement dans le canal sous le réceptacle de la réserve.



Etape 4.

Enlever avec précaution la bande élastique servant de guide au cutter et son canal en rip-stop du dessous du rabat #1. Garder la bande élastique pour la replacer sous le rabat central #3 .



Etape 5.

Enlever avec précaution le garde de l'oeillet à l'arrière du rabat de fermeture #3.



Etape 6.

Placer le réglet contre le galon et l'oeillet. Marquer **trois** points comme indiqué.

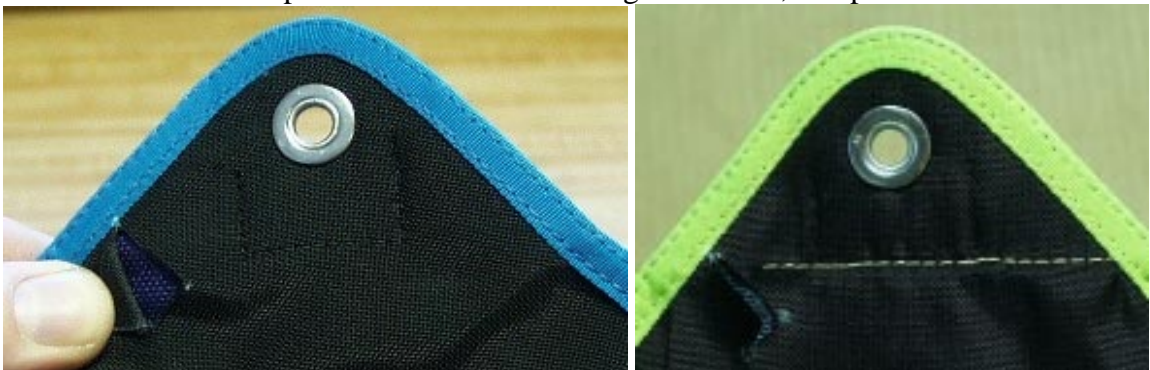


Etape 7.

Avec une lame de rasoir ou des ciseaux à couture, découper avec précaution une forme en "L" à travers la couche en parapak uniquement, en suivant les 3 points que vous avez tracé.

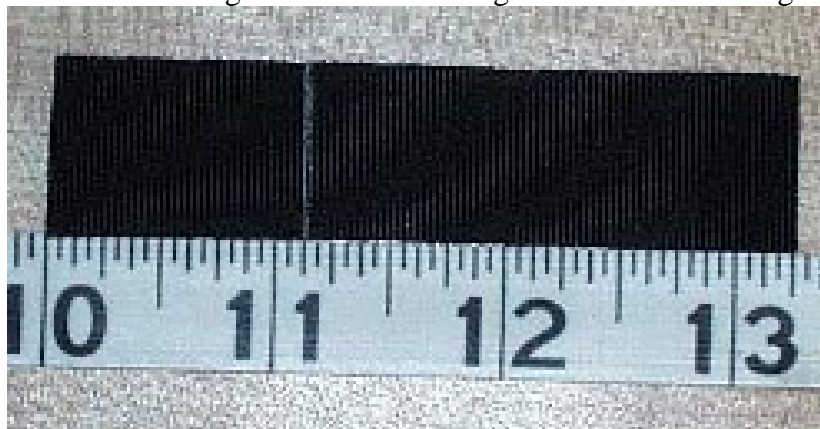
Bruler l'extrêmité du bord du parapak coupé avec un briquet ou un fer à chaud.

Si le rabat central possède une couture le long de l'oeillet, une partie devra être sectionnée.



Etape 8.

a. Couper à chaud une longueur de 8.26 cm de galon de 1.9 cm de large type III et marquer le, à 2.86 cm



b. La bande élastique de tenue du cutter peut être pré-cousue comme montré ici ou collé comme suit.



c. Avec un pistolet de colle à chaud, étendre une fine bande le long de l'attache du guide élastique et positionner fermement le galon de type III en place.

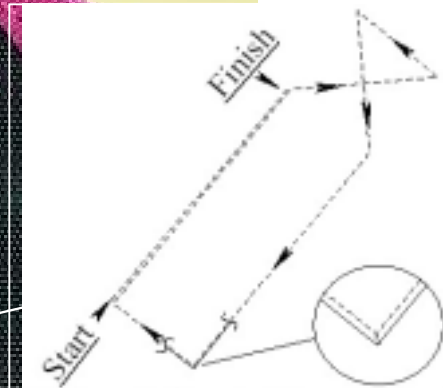
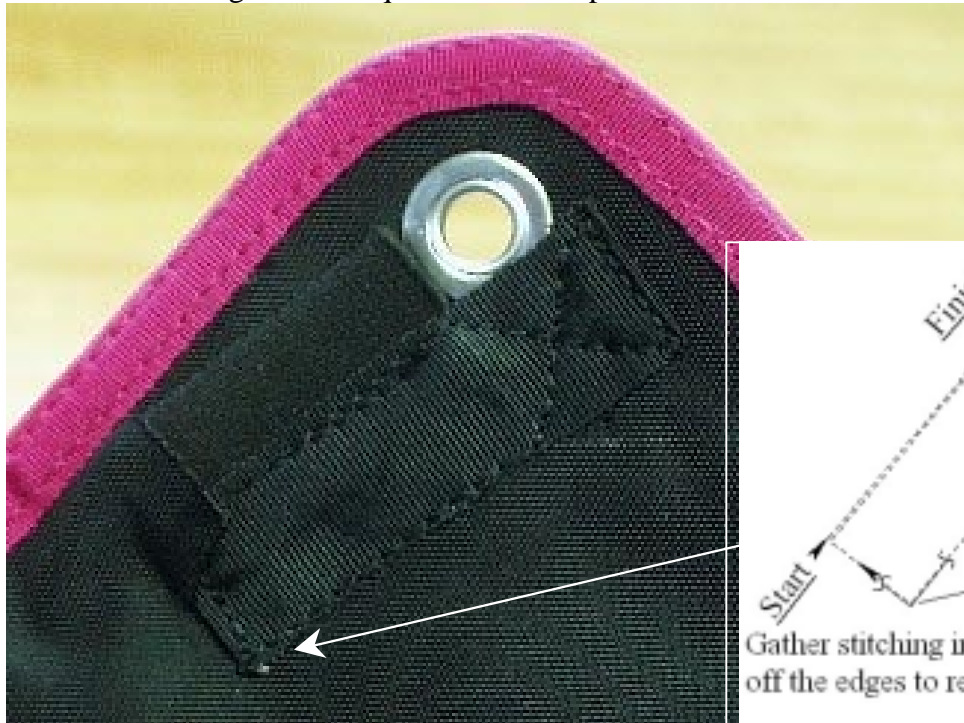


d. Repliez l'arrière de l'extrémité courte au dessus et collez légèrement l'arrière pour le tenir en place.



Etape 9.

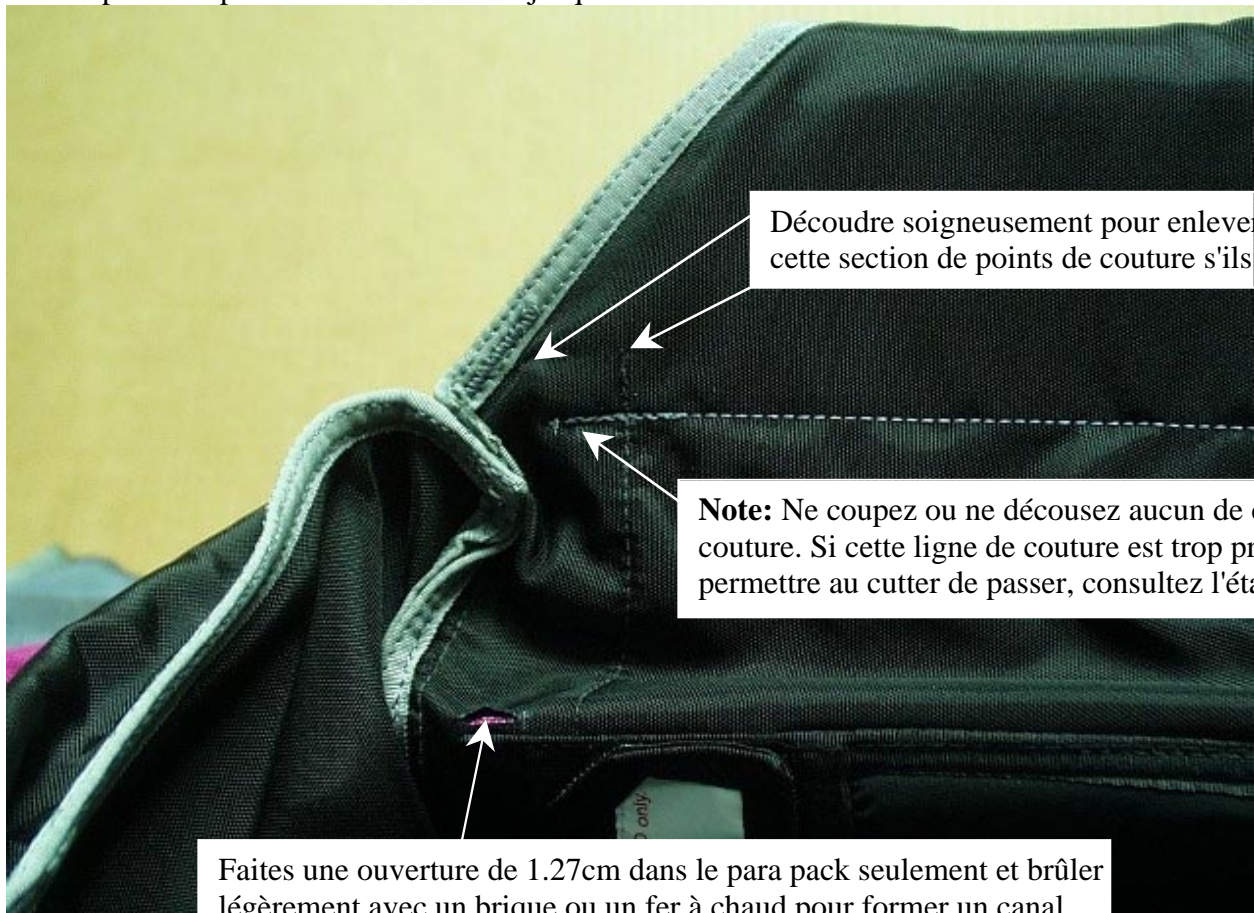
Placer le guide élastique du cutter en position et coudre comme montré.



Gather stitching in this corner and step off the edges to reduce possible snagging.

Etape 10.

Les mesures suivantes doivent être prises afin d'ouvrir un canal pour permettre au câble du cutter de passer depuis unité de traitement jusqu'au rabat #3



Découdre soigneusement pour enlever seulement cette section de points de couture s'ils sont présents.

Note: Ne coupez ou ne découpez aucun de ces points de couture. Si cette ligne de couture est trop proche pour permettre au cutter de passer, consultez l'étape 11.

Faites une ouverture de 1.27cm dans le para pack seulement et brûler légèrement avec un brique ou un fer à chaud pour former un canal.

Etape 11.

Au cas où la rangée de coutures du rabat central est trop proche de l'angle pour permettre au cutter de passer, 2 ouvertures additionnelles de 1.27cm devront être faites autour de ce modèle de points, et soigneusement brûlées avec un fer à chaud ou un briquet. Cela permettra au câble du cutter de traverser ce type de points de couture.



Etape 12

Utiliser a T de fermeture ou un outil similaire pour enfiler une drisse de fermeture à travers le nouveau canal du cutter comme montré ci dessous.



Confirmation de modification:

Confirmation de cette procédure est facilement faite en identifiant les points de coutures juste sous le rabat de l'aiguille de réserve et des rabats latéraux de réserve.



Note: Quand vous enlever le cutter, repousser le avec votre pouce. Ne le tirez pas par son câble



