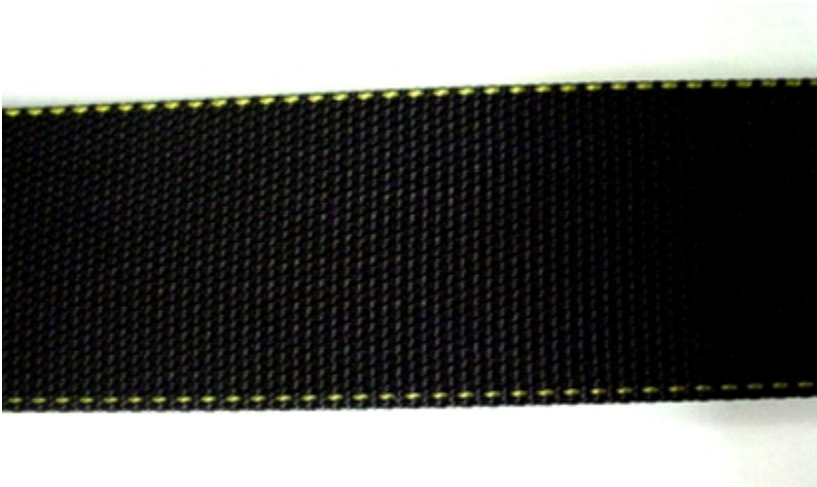




- **Catégorie 1** : dans un état comme neuf, pas besoin de remplacement voir figure 1
- **Catégorie 2** : présente des dégradations mineures , usure mineure due à l'utilisation normale, le remplacement est en option, le notifier afin que l'inspection prochaine soit ciblée sur cet endroit spécifique, voir figure 2
- **Catégorie 3** tous les dommages situés aux extrémités de sangles de harnais. Point de couture cassé ou manquant. Remplacement ou réparation obligatoire

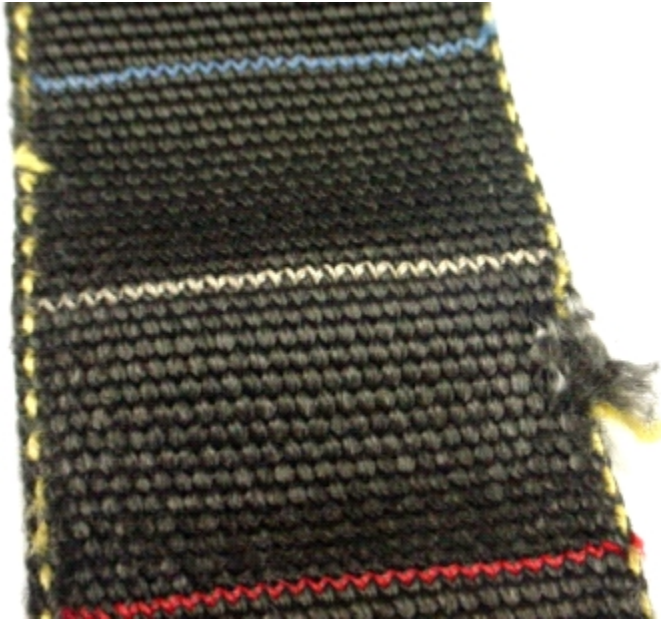
**Figure 1**      **Catégorie 1**



**Figure 2**      **Catégorie 2**



**Figure 3**      **Catégorie 3**



### **STOCKAGE**

---

les textiles et les autres matériels employés dans la fabrication du parachute incluant conteneur et harnais sont sensibles aux éléments de l'environnement suivants :Les rayons ultra violets ( soleil), tous les produits de type corrosifs, genre solvants. Lorsque l'équipement n'est pas en service pour sauter, il est recommandé de stocker le parachute dans une sac de transport et dans un endroit approprié, où la température et le taux d'humidité sont maintenus dans des conditions acceptables.